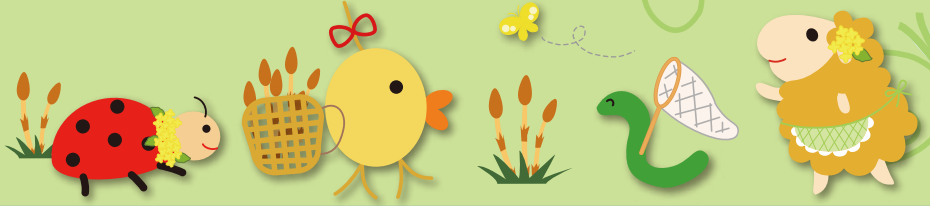


Care Friend's

働くあなたとニッソーネットをつなぐ★ライフスタイルペーパー
Vol.60

3月号

特集 キャリアアップ応援制度について



受講料0円! キャリアアップ応援制度を開始します!

介護の資格制度改定にあわせて、2013年4月1日以降に開講する講座を対象とした、派遣スタッフの資格取得を応援するキャリアアップ応援制度を開始します!

キャリアアップ応援制度とは

ニッソーネットで介護職として就業中の派遣スタッフが福祉の教室ほっと倶楽部で開講する対象講座を受講料無料で受講できる制度です。

以前の資格取得支援制度は、一度受講料をお支払いいただいた後に、勤務時間に応じて受講料がキャッシュバックされる制度でしたが、キャリアアップ応援制度では、はじめに受講料をお支払いいただく必要がありません。

- ※テキスト代は別途負担となります。
- ※一定期間内に自己都合で退職をした場合、全額または一部の受講料支払い義務が生じます。
- ※お仕事の入社前に受講を開始している方は対象外です。(受講料の返金は致しかねます)
- ※講座・コースによって制度利用者の定員を設けていますので一般受講生の申込状況によっては、ご希望の講座・コースで受付できかねる場合がございます。

対象者

- ニッソーネットで介護職として就業している派遣スタッフの方(看護助手を含む)
- 2013年4月1日以降のほっと倶楽部対象講座を受講される方
- ※人材紹介・紹介予定派遣の方は対象外となります。

資格取得支援制度の終了のお知らせ

キャリアアップ応援制度のスタートに伴い、資格取得支援制度が以下の日程で終了となります。

キャッシュバック申請終了日

2016年3月31日

- ※2013年3月31日までに開講した講座については資格取得支援制度が適用されます。

対象講座 ※2013年4月1日以降に開講の講座が対象

- 介護職員初任者研修 旧ホームヘルパー2級
 - 実務者研修
(320時間・95時間・50時間 ※450時間は対象外)
 - 介護福祉士受験対策講座
 - ケアマネジャー受験対策講座
 - 喀痰吸引等研修
 - ガイドヘルパー養成講座
(視覚障がい者ガイドヘルパー・全身性障がい者ガイドヘルパー)
 - 介護事務講座
- ※複数講座の同時受講はできません。
※以下の講座以外は、同じ講座の再受講はできません。
- ・介護福祉士受験対策講座
 - ・ケアマネジャー受験対策講座
 - ・介護事務講座

受講料0円で
キャリアアップ!



各講座の資料をご請求希望の方はこちらのフリーコールまたは担当の営業まで、お問い合わせください♪

▶ 0120-933-451

スタッフさんのかいごの一步



喜納 エイミさん 所属:さいたま

Eimi Kina

Profile

お仕事を開始されて4ヶ月のスタッフさん。現在は病院でがんばっていらっしゃいます。コミュニケーションを大切にされているスタッフさんです☆

どんなことがきっかけで 介護のお仕事を始めようと思ったのですか？

祖父の介護をきっかけに、なかなか思うように介助ができず、スキルを身に付けたいと思い、介護のお仕事をしたいと思いました。

以前から介護に興味はあったのでしょうか？ その場合は、そのエピソードなど教えてください。

祖父の介護を通して介護のお仕事に興味を持ちました。最初は少し抵抗があり、大変だった事も多かったのですが、ふとした時に「ありがとう」やハグをしてくれた時は、涙が出るほど嬉しかったのを覚えています。

前のお仕事は、介護に何か関連のあるお仕事だったのですか？

人と接する事が好きなので、ずっと接客業をしていました。

実際に介護のお仕事を始めて どのような印象をお持ちになりましたか？

大変な事や辛い事も多いですが、頑張った分だけ感謝の気持ちで返って来るやりがいのあるお仕事です。

なぜそのような印象を持ったのですか？ 具体的なエピソードを教えてください。

毎日出来るだけ多くの患者様にお声掛けを心掛けているのですが、患者様より『ありがとう』や『久しぶりにこんなに笑った。』と言われると、大変だった事も吹っ飛んでしまうくらい『このお仕事をして本当に良かった』と思います。

今後の目標を聞かせてください！

今はまだ始めたばかりで目の前の事だけで精一杯ですが、将来的には介護福祉士やケアマネジャーなどを取得していきたいと思っています。

担当営業 植木(うえき)から、ひとこと！

お仕事を始めて半年。介護のお仕事は、真っ白な状態からの出発でしたね。現場見学の際、看護部長より目が輝いている！やる気に満ち溢れている！と言われたのは、覚えていますか？またその場で入職が決まった時、少し涙を浮かべながら喜んで頂いたのを今でも覚えています。これまで本当に頑張って頂きありがとうございます。体調には、十分気をつけて、引き続き宜しくお願いします。

関西限定!新講座スタートキャンペーン

介護職員初任者研修

通常価格(税込)
93,800円

27,000円 OFF

テキスト代別途 6,800円(税込)

特別価格 **66,000円**

介護職員初任者研修は、これまで「ホームヘルパー 2 級」と呼ばれていた資格の名称を改め、2013年4月から始まる資格です。確かな介護知識と技術を身につけることができる「介護サービスの入門的資格」と言われており、介護資格のなかでも特に高い人気を集めています。また、実務者研修や介護福祉士などの資格を取得する際にも介護職員初任者研修の取得がベースとなるため、介護職のエキスパートを目指す方にとっても必要な資格と言えます。

※ホームヘルパー 2 級を取得済の方が再度受講する必要はありません。

週1回コース ■受講期間：約3ヶ月

✓3分割でのお支払いも可能(テキスト代含む) ※振り込み手数料はお客様のご負担となります。

1回目	35,000円	2回目	34,900円	3回目	2,900円
-----	---------	-----	---------	-----	--------

短期コース ■受講期間：約1ヶ月

✓2分割でのお支払いも可能(テキスト代含む) ※振り込み手数料はお客様のご負担となります。

1回目	50,000円	2回目	22,800円
-----	---------	-----	---------

対象者 新規でお申し込まれた方

対象コース 4月開講以降の**関西エリア**で開講する介護職員初任者研修

受付締切 4月30日(火)

詳しくはこちらにお問合せください。

TEL 0120-933-451(無料)

今月の営業さん NO.1

三村 祐紀

所属:横浜
Yuki Mimura



趣味 編み物、芸術鑑賞、映画鑑賞

好きな食べ物 チョコレート

マイブーム 料理

メッセージ

日々の業務、お疲れ様です。早いもので私が入社し、2ヶ月が過ぎました。まだまだ覚えることが多く日々奮闘しております。1日も早く独り立ちし、皆様に楽しく充実したお仕事をご紹介できるよう頑張ってまいります。よろしくお祈りいたします!!

編集後記

みなさん、こんにちは！春の足音は少しずつ聞こえてきているようですが、まだまだ寒い日が続いていますね。風邪やインフルエンザにかからないよう気をつけながら、花粉症対策にも手が届かないこの時季。口呼吸の方は鼻呼吸に変えるだけで、呼吸器官の乾燥や身体の免疫力をあげることができるそうです。健康管理に気を付けて、今月もがんばりましょう！

